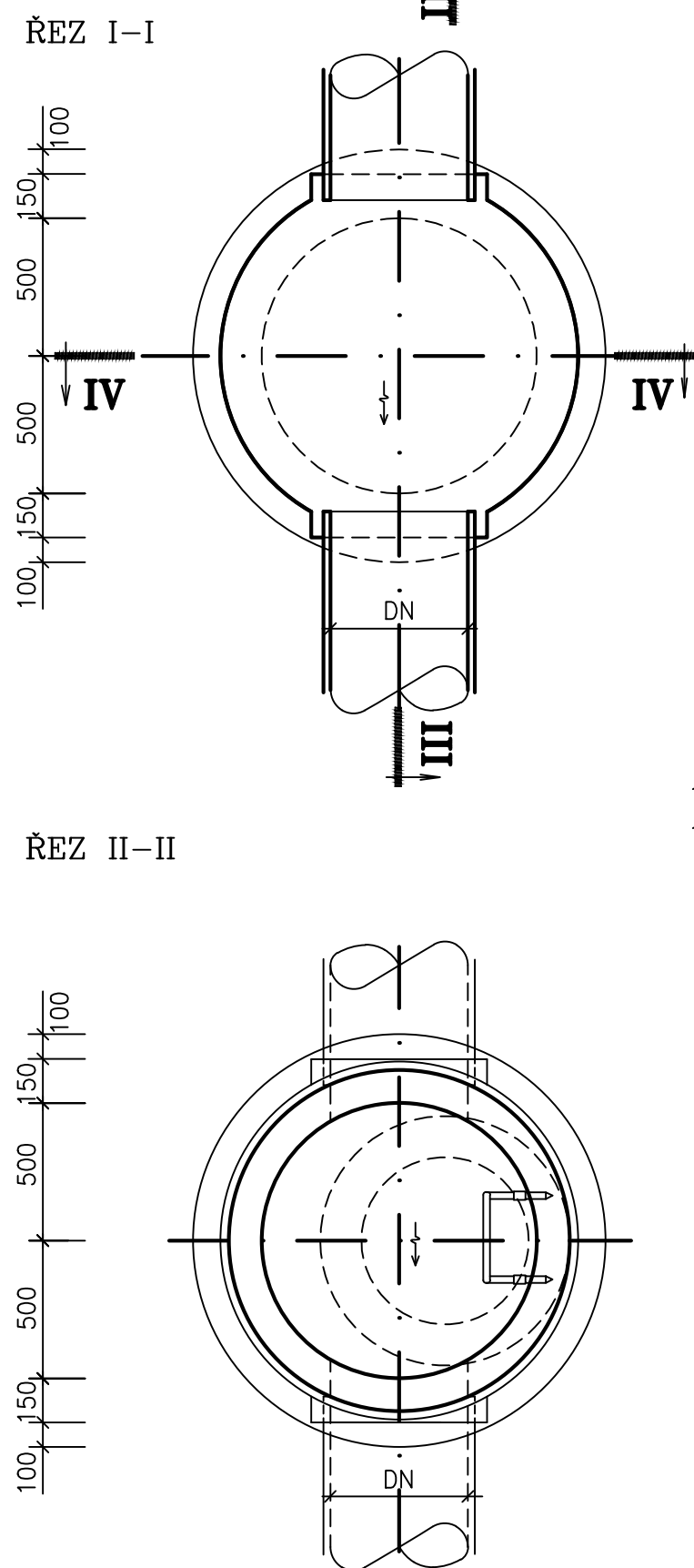
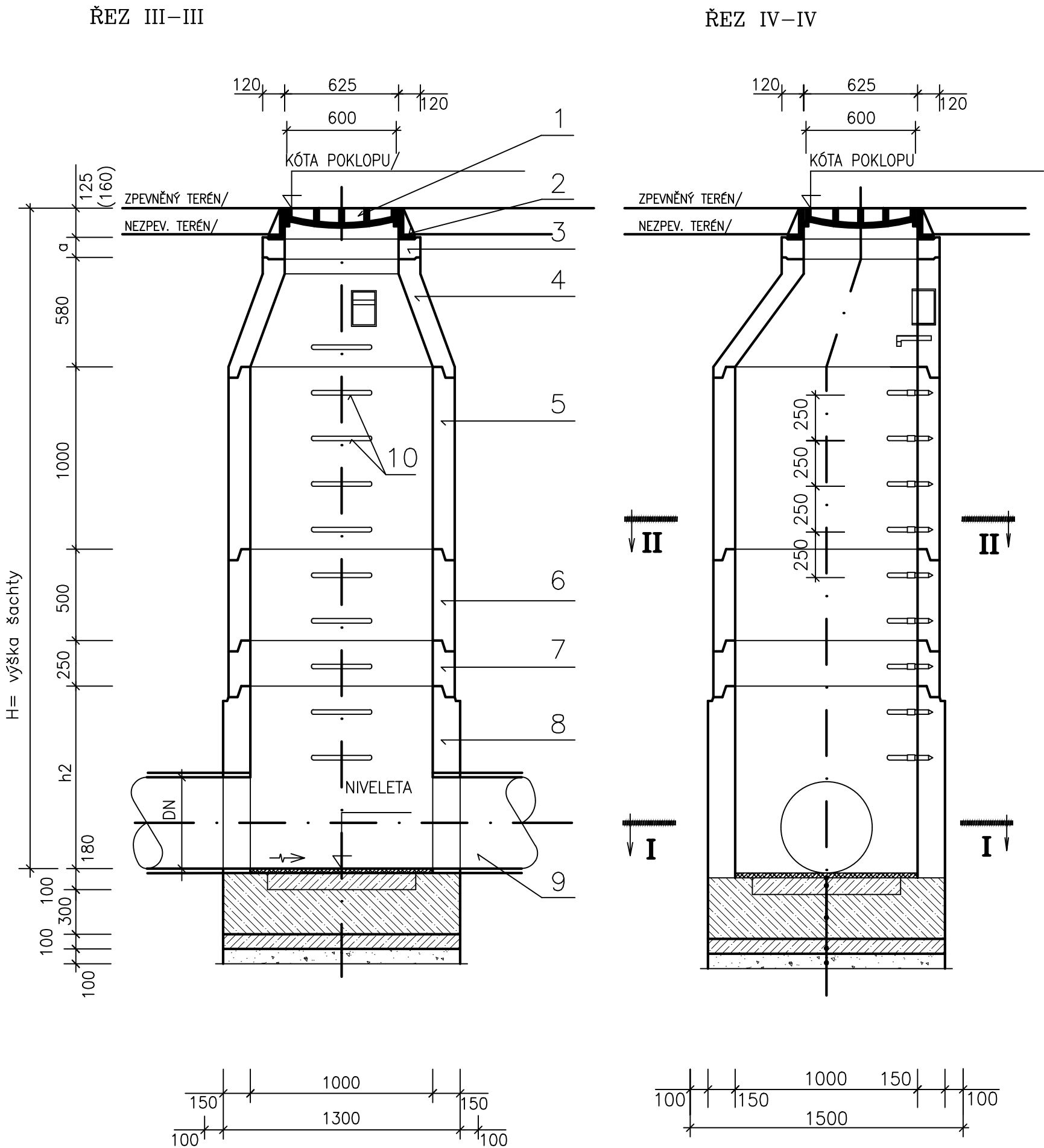


REVIZNÍ ŠACHTA - BETONOVÁ Ø1000




ŠACHETNÍ DNA

ŠACHETNÍ DNO	DN	TYP DNA	h2
TBZ-Q.1 100/60 V15	150	A ₁	600
TBZ-Q.1 100/60 V20	200	A ₂	600
TBZ-Q.1 100/60 V25	250	A ₃	600
TBZ-Q.1 100/80 V30	300	B ₁	800
TBZ-Q.1 100/80 V40	400	B ₂	800
TBZ-Q.1 100/100 V50	500	C ₁	1000
TBZ-Q.1 100/100 V60	600	C ₂	1000

LEGENDA

- 1 KANALIZAČNÍ POKLOP ÚNOSNOST D400
- 2 RÁM POKLOPU
- 3 VYROVNÁVACÍ PRSTENCE/ TBW-Q.1 63/6,8,10
- 4 ŠACHETNÍ KONUS/ TBR-Q.1 100-63/58
- 5 ŠACHETNÍ SKRUŽ/ TBS-Q.1 100/100
- 6 ŠACHETNÍ SKRUŽ/ TBS-Q.1 100/50
- 7 ŠACHETNÍ SKRUŽ/ TBS-Q.1 100/25
- 8 ŠACHETNÍ DNO PREFABRIKOVANÉ
- 9 KANALIZAČNÍ TROUBY
- 10 OCELOVÉ STUPADLA S PE POVLAKEM
- 11 PODKLADNÍ BETON



LAPLAN

LAPLAN a.s., Cejl 504/38, 602 00 Brno
IČO: 292 01 691, laplan.cz
ID datové schránky: f9umfsq

FN Brno – Rekonstrukce kliniky dětských infekčních nemocí a energeticky úsporná opatření objektu S

Název stavby

k.ú. Černá Pole [610771], 613 00 Brno– Černá Pole, ulice Černopolní 217/22a

Místo

Fakultní nemocnice Brno, Jihlavská 20, 625 00 Brno, IČO: 65269705

Stavebník

2.2.4.4.1_NAKLÁDÁNÍ S DEŠŤOVÝMI VODAMI

Stavební objekt

D.1.2.1_ZDRAVOTNĚ TECHNICKÉ INSTALACE

Část dokumentace

Dokumentace pro provedení stavby

Stupeň dokumentace

REVIZNÍ ŠACHTY

–

630.00 x 297.00mm

Název výkresu

00

08/2025

–

22_2408

D.1.2.1.106

00

08/2025

–

22_2408

Číslo výkresu

Revize

Datum

Kótováno

Číslo zakázky

Sada

0,000= 232,12 m n.m.– B.p.v.

Ing. Filip Vacek

Hlavní projektant

Ing. Ladislav Pilař

Vypracoval

Ing. Marek Hrabal

Autor

Ing. Ladislav Pilař

Autorizovaná osoba

STUPADLO/ 240mm

Pozn. Všechny betonové konstrukce budou s příměsí proti uhlíkatové agresivitě.